



Добро пожаловать  
в Самару!



ИНДУСТРИАЛЬНЫЙ ПАРК

**«ПРЕОБРАЖЕНКА»**



ИНДУСТРИАЛЬНЫЙ ПАРК

**«ПРЕОБРАЖЕНКА 2»**



ИНДУСТРИАЛЬНЫЙ ПАРК

**«НОВОСЕМЕЙКИНО»**



ИНДУСТРИАЛЬНЫЙ ПАРК

**«ЧАПАЕВСК»**

расположенный  
на территории ТОСЭР



I-PARKS.RU







**3336 млрд руб.**

инвестиции в область  
с 2005-2020 гг

**380 %**

рост ВРП 2005-2020 гг

**ТОП 10**

по объему ВРП в РФ

**1 место**

в РФ по развитию ГЧП

**2 место**

в ПФО по количеству МСП

**3 место**

в ПФО по объему отгруженных  
товаров собственного производства



**60%**

Трудоспособного  
населения



**53,6 тыс. км<sup>2</sup>**

Территория Самарской области



**3 179 000 человек**

Численность населения



**1 620,9 млрд руб.**

Валовый региональный продукт

**ДИВЕРСИФИЦИРОВАННАЯ  
ЭКОНОМИКА**

**+700**

крупных и средних  
промышленных  
предприятий

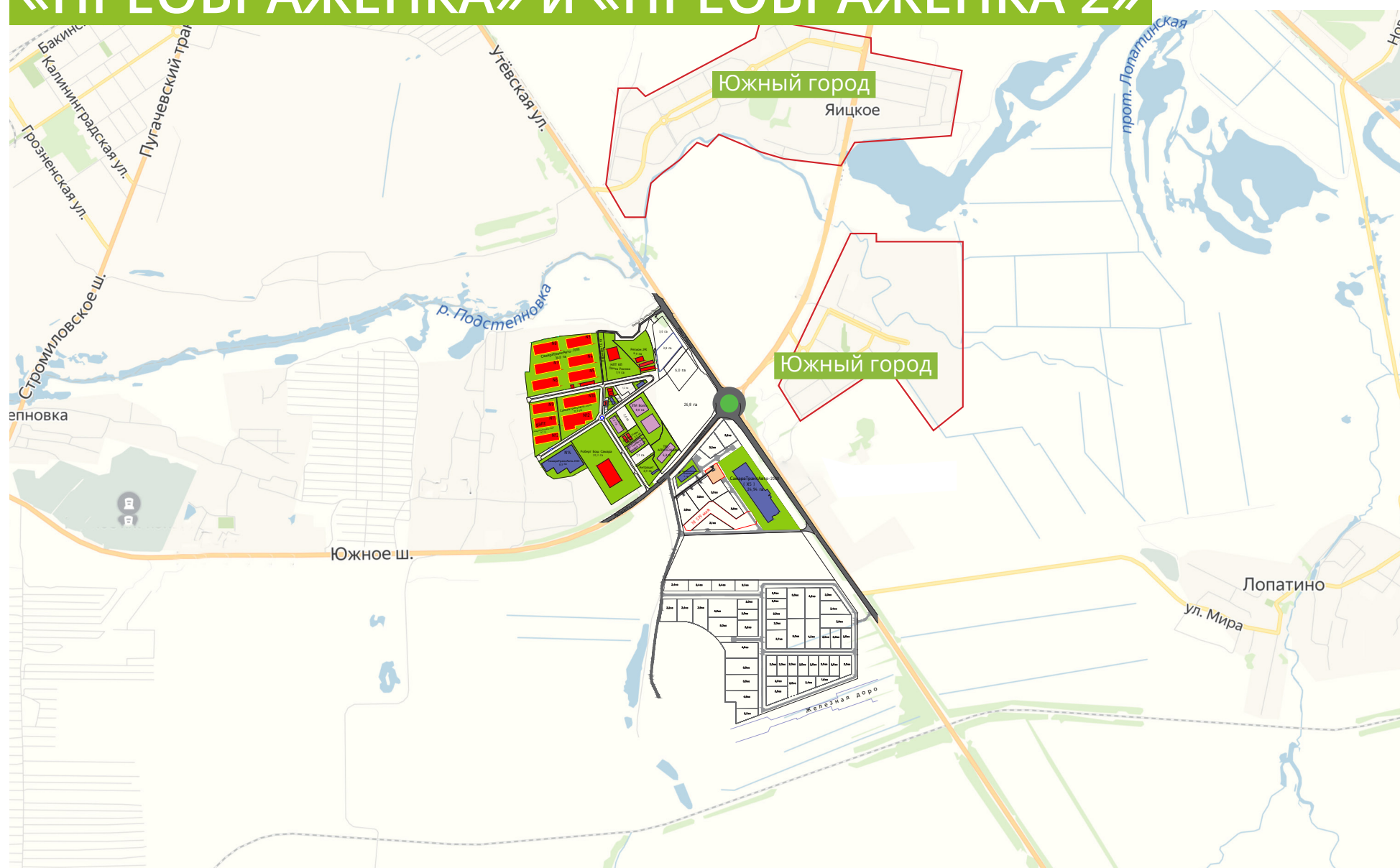
**ВСТРАИВАНИЕ В КООПЕРАЦИОННЫЕ ЦЕПОЧКИ  
РЕАЛИЗАЦИЯ СТРАТЕГИИ ИМПОРТОЗАМЕЩЕНИЯ  
ОТКРЫТИЕ КОНТРАКТНЫХ ПРОИЗВОДСТВ**



# БОЛЕЕ 48 ИНВЕСТИТОРОВ НА ТЕРРИТОРИИ ИНДУСТРИАЛЬНЫХ ПАРКОВ



## «ПРЕОБРАЖЕНКА» и «ПРЕОБРАЖЕНКА 2»





# ИНДУСТРИАЛЬНЫЙ ПАРК «ПРЕОБРАЖЕНКА»

Индустриальный парк «Преображенка» расположен на границе городского округа Самара в муниципальном районе Волжский Самарской области на пересечении федеральной трассы М32 и региональной трассы Р226

## ИНЖЕНЕРНАЯ ИНФРАСТРУКТУРА

ПЛОЩАДЬ УЧАСТКА:

**167,5** га общая

**48,3 га** свободная

**102,2 га** занято резидентами



**Ростелеком**

Оптоволоконные  
сети

Ливневая канализация	<b>3.000</b> л/сек
Хозяйственно-бытовая канализация	<b>182,5</b> м³/ч
Электроснабжение	<b>6,3</b> МВт
Газоснабжение	<b>30.000</b> м³/ч
Водоснабжение	<b>182,5</b> м³/ч







# ИНДУСТРИАЛЬНЫЙ ПАРК «ПРЕОБРАЖЕНКА 2»

Индустриальный парк «Преображенка 2» расположен на границе городского округа Самара в муниципальном районе Волжский Самарской области на пересечении федеральной трассы М32 и региональной трассы Р226 в непосредственной близости от индустриального парка «Преображенка» (территории парков разделяет дорожная полоса)

ПЛОЩАДЬ УЧАСТКА:

**247,6** га общая

**219,7 га** свободная

**27,9 га** занято резидентами

## ИНЖЕНЕРНАЯ ИНФРАСТРУКТУРА

Ливневая канализация	<b>1.100</b> л/сек
Хозяйственно-бытовая канализация	<b>2.400</b> м³/сут
Электроснабжение	<b>9</b> МВт
Газоснабжение	<b>9.100</b> м³/ч
Водоснабжение	<b>2.400</b> м³/сут



**Ростелеком**

Оптоволоконные  
сети



## «ПРЕОБРАЖЕНКА 2»

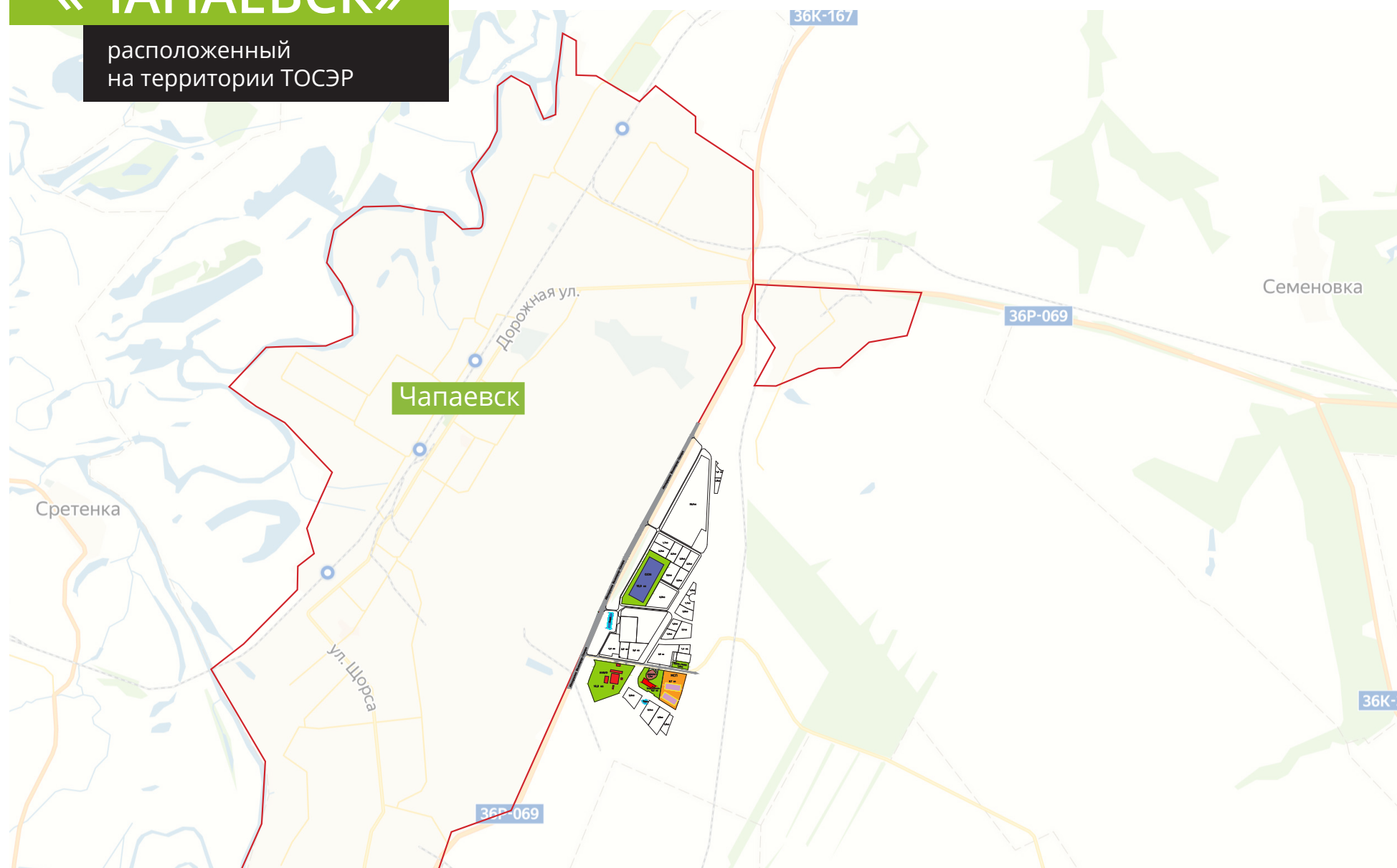


# ПРЕФЕРЕНЦИИ ДЛЯ ИНВЕСТОРОВ ИП «ПРЕОБРАЖЕНКА» И «ПРЕОБРАЖЕНКА 2»

Стоимость инвестиционного проекта	0% Налог на имущество	16,5% Налог на прибыль организации
До <b>100 МЛН.</b> рублей	<b>2</b> года	<b>20%</b>
От <b>100 МЛН.</b> рублей до <b>500 МЛН.</b> рублей	<b>4</b> года	до <b>2023</b> года включительно, далее <b>20%</b>
От <b>500 МЛН.</b> рублей и выше	<b>5</b> лет	до <b>2023</b> года включительно, далее <b>20%</b>

## «ЧАПАЕВСК»

расположенный  
на территории ТОСЭР







# ИНДУСТРИАЛЬНЫЙ ПАРК «ЧАПАЕВСК»

расположенный на территории ТОСЭР

Индустриальный парк «Чапаевск» расположен в границах  
ТОСЭР г.о. Чапаевск Самарской области, вдоль трассы Р226  
(Самара-Пугачев-Энгельс-Волгоград)

ПЛОЩАДЬ УЧАСТКА С УЧЕТОМ  
ОХРАННОЙ ЗОНЫ:

**192,9** га общая

**111,9 га** свободная  
**43,2** занято резидентами

## ИНЖЕНЕРНАЯ ИНФРАСТРУКТУРА

Водоснабжение	<b>2.700</b> м <sup>3</sup> /сут
Электроснабжение	<b>58</b> МВт
Газоснабжение	<b>40.000</b> м <sup>3</sup> /ч
Водоотведение	<b>4.200</b> м <sup>3</sup> /сут



**Ростелеком**

Оптоволоконные  
сети

## «ЧАПАЕВСК»

расположенный  
на территории ТОСЭР

- Свободно
- Занято
- Построено
- Строительство
- Проектирование
- Будущая площадь  
под сдачу в аренду

ЯКОРНЫЙ  
РЕЗИДЕНТ:

**KNAUF**

Завод гипсового вяжущего и сухих  
строительных смесей



НАИМЕНОВАНИЕ	СТАВКА ТОСЭР	СРОК ТОСЭР	ОБЫЧНАЯ СТАВКА
Налог на прибыль			
В федеральный бюджет	0%	5 лет	3%
В региональный бюджет	2%	5 лет	17%
	10%	6-10 лет	
Налог на имущество	0%	10 лет	2,2%
Налог на землю	0%	10 лет	1,5%
Страховые выплаты*	7,6%	10 лет	30%
*данный льготный тариф страховых взносов распространяется в отношении резидентов, получивших такой статус не позднее чем в течение 3 лет со дня создания ТОР			
Субсидии на создание новых рабочих мест		100 тыс. рублей за одно рабочее место**	
**общий размер предоставляемой субсидии не может превышать 25 % от общей стоимости инвестиционного проекта			







# ИНДУСТРИАЛЬНЫЙ ПАРК «НОВОСЕМЕЙКИНО»

Индустриальный парк «Новосемейкино» расположен на границе городского округа Самара в муниципальном районе Красноярский Самарской области вблизи пересечений М5 «Урал» и Старосемейкинского шоссе

## ИНЖЕНЕРНАЯ ИНФРАСТРУКТУРА

ПЛОЩАДЬ УЧАСТКА:

**41,4** га общая

**15,6 га** свободная  
**19,6 га** занято резидентами

Хозяйственно-бытовая  
канализация: индивидуальные  
септики

Электроснабжение

**7,5**  
МВт

Газоснабжение

**4.550**  
м<sup>3</sup>/ч

Водоснабжение

**30**  
м<sup>3</sup>/ч

## «НОВОСЕМЕЙКИНО»





Стоимость инвестиционного проекта	0% Налог на имущество	16,5% Налог на прибыль организации
До <b>100 МЛН.</b> рублей	<b>2</b> года	<b>20%</b>
От <b>100 МЛН.</b> рублей до <b>500 МЛН.</b> рублей	<b>4</b> года	до <b>2023</b> года включительно, далее <b>20%</b>
От <b>500 МЛН.</b> рублей и выше	<b>5</b> лет	до <b>2023</b> года включительно, далее <b>20%</b>

# 1 га

«ПРЕОБРАЖЕНКА»

«ПРЕОБРАЖЕНКА 2»

«ЧАПАЕВСК»

«НОВОСЕМЕЙКИНО»

## 6.552.000 рублей

Земельный участок предоставляется через механизм уступки права аренды с последующим правом выкупа за **5%** от кадастровой стоимости

---

Конечная стоимость земельного участка зависит от конкретного расположения и требований к инфраструктуре

## 1 га

«ПРЕОБРАЖЕНКА»

«ПРЕОБРАЖЕНКА 2»

«ЧАПАЕВСК»

«НОВОСЕМЕЙКИНО»

ЗА ЭТИ ДЕНЬГИ ИНВЕСТОР ПОЛУЧАЕТ:

«ПРЕОБРАЖЕНКА»	«ПРЕОБРАЖЕНКА 2»	«ЧАПАЕВСК»	«НОВОСЕМЕЙКИНО»
<b>71 м³/ч</b> Ливневая канализация	<b>71 м³/ч</b> Ливневая канализация	<b>0,3 м³/ч</b> Ливневая канализация	Индивидуальные септики
<b>1,2 м³/ч</b> Хозяйственно-бытовая канализация	<b>1,2 м³/ч</b> Хозяйственно-бытовая канализация	<b>1,2 м³/ч</b> Хозяйственно-бытовая канализация	Индивидуальные септики
<b>1,2 м³/ч</b> Водоснабжение	<b>1,2 м³/ч</b> Водоснабжение	<b>1,2 м³/ч</b> Водоснабжение	<b>0,3 м³/ч</b> Водоснабжение
<b>150 м³/ч</b> Газоснабжение	<b>150 м³/ч</b> Газоснабжение	<b>150 м³/ч</b> Газоснабжение	<b>150 м³/ч</b> Газоснабжение
<b>250 кВт</b> Электроснабжение	<b>250 кВт</b> Электроснабжение	<b>250 кВт</b> Электроснабжение	<b>250 кВт</b> Электроснабжение
<b>Автодорога</b> 3-й категории	<b>Автодорога</b> 3-й категории	<b>Автодорога</b> 3-й категории	<b>Автодорога</b> 3-й категории



# 1 га

«ПРЕОБРАЖЕНКА»

«ПРЕОБРАЖЕНКА 2»

«ЧАПАЕВСК»

«НОВОСЕМЕЙКИНО»

## АРЕНДНАЯ ПЛАТА В ГОД ЗА ЗЕМЕЛЬНЫЙ УЧАСТОК НА ЭТАПЕ СТРОИТЕЛЬСТВА И ПОСЛЕ ВВОДА ЗДАНИЯ В ЭКСПЛУАТАЦИЮ

«ПРЕОБРАЖЕНКА»	
После регистрации договора уступки прав аренды	
1,97%*	Первые и последующие годы
Постановление Правительства Самарской области от 06.08.2008 №308, Решение собрания представителей Волжского района Самарской области от 20.11.2014 №314/47	

«ПРЕОБРАЖЕНКА 2»	
После регистрации договора уступки прав аренды	
0,075%*	Первые и последующие годы
Постановление Правительства Самарской области от 06.08.2008 №3089	

«ЧАПАЕВСК»	
После регистрации договора уступки прав аренды	
0,075%*	Первые и последующие годы
Постановление Правительства Самарской области от 06.08.2008 №308, постановление администрации г.о. Чапаевск от 26.02.2016 №219	

«НОВОСЕМЕЙКИНО»	
После регистрации договора уступки прав аренды	
3,9%*	Первые два года
6,1%*	Третий год
12,2%*	Четвертый год и последующие
Решение Собрания представителей муниципального района Красноярский Самарской области от 27.06.2018 №31-СП	

\* от кадастровой стоимости

# ПРЕИМУЩЕСТВА ЛОКАЛИЗАЦИИ ПРОИЗВОДСТВА В ИНДУСТРИАЛЬНЫХ ПАРКАХ



**1** МИНИМАЛЬНЫЕ  
СРОКИ РЕАЛИЗАЦИИ  
ПРОЕКТА

**2** НАЛИЧИЕ  
ИНЖЕНЕРНОЙ И  
ТРАНСПОРТНОЙ  
ИНФРАСТРУКТУРЫ

**3** АРЕНДА  
ЗЕМЕЛЬНОГО УЧАСТКА  
С ВОЗМОЖНОСТЬЮ  
ПОСЛЕДУЮЩЕГО ВЫКУПА

**4** МИНИМАЛЬНЫЕ СРОКИ  
ОФОРМЛЕНИЯ ПРАВА  
АРЕНДЫ НА ВЫБРАННЫЙ  
ЗЕМЕЛЬНЫЙ УЧАСТОК

**5** ЭКСПЛУАТАЦИЯ  
И ОБСЛУЖИВАНИЕ  
ИНФРАСТРУКТУРЫ  
ПРОИЗВОДИТСЯ  
УПРАВЛЯЮЩЕЙ  
КОМПАНИЕЙ

**6** ЛЬГОТНОЕ  
НАЛОГООБЛОЖЕНИЕ

**7** СОПРОВОЖДЕНИЕ  
ПРОЕКТА НА ВСЕХ  
СТАДИЯХ РЕАЛИЗАЦИИ  
СО СТОРОНЫ  
ПРАВИТЕЛЬСТВА  
САМАРСКОЙ ОБЛАСТИ  
И УПРАВЛЯЮЩЕЙ  
КОМПАНИИ

РЕЗИДЕНТОМ ИНДУСТРИАЛЬНОГО ПАРКА  
МОЖЕТ ЯВЛЯТЬСЯ ЮРИДИЧЕСКОЕ ЛИЦО ИЛИ  
ИНДИВИДУАЛЬНЫЙ ПРЕДПРИНИМАТЕЛЬ:

---



**1** ЗАРЕГИСТРИРОВАННЫЙ В  
КАЧЕСТВЕ НАЛОГОПЛАТЕЛЬЩИКА  
НА ТЕРРИТОРИИ ДАННОГО  
СУБЪЕКТА РФ И НЕ  
ПРИМЕНЯЮЩИЙ УПРОЩЕННУЮ  
СИСТЕМУ НАЛОГООБЛОЖЕНИЯ

**2** ЗАКЛЮЧИВШИЙ С  
УПРАВЛЯЮЩЕЙ КОМПАНИЕЙ  
СОГЛАШЕНИЕ О РЕАЛИЗАЦИИ  
ИНВЕСТИЦИОННОГО ПРОЕКТА НА  
ТЕРРИТОРИИ ИНДУСТРИАЛЬНОГО  
ПАРКА

**3** СООТВЕТСТВИЕ  
ПРЕДПРИЯТИЯ  
САНИТАРНЫМ И  
ЭКОЛОГИЧЕСКИМ НОРМАМ

**4** ЗАКЛЮЧИВШИЙ  
С УПРАВЛЯЮЩЕЙ  
КОМПАНИЕЙ ДОГОВОР  
АРЕНДЫ (СУБАРЕНДЫ)  
ЗЕМЕЛЬНОГО УЧАСТКА ИЛИ  
ЧАСТИ ПРОМЫШЛЕННОЙ  
ИНФРАСТРУКТУРЫ



# СХЕМА ПОЛУЧЕНИЯ СТАТУСА РЕЗИДЕНТА





## ПРАВИТЕЛЬСТВО САМАРСКОЙ ОБЛАСТИ

Министр экономического  
развития и инвестиций  
Самарской области  
Д.Ю. Богданов

443006, г. Самара,  
ул. Молодогвардейская, д. 210,  
**Телефон:** 8 (846) 332-27-44  
**E-mail:** minister@economy.  
samregion.ru  
**Сайт:** economy.samregion.ru



## АО «ПРОМПАРКИ» УПРАВЛЯЮЩАЯ КОМПАНИЯ

ИП «Преображенка»  
ИП «Преображенка 2»  
ИП «Чапаевск»  
ИП «Новосемейкино»  
Генеральный директор С.И. Евсеев

443080, г. Самара, пр-кт Карла  
Маркса, д. 201 Б, 10 этаж, офис 5  
**Телефон:** 8 (846) 212-99-85  
**E-mail:** info@i-parks.ru  
**Сайт:** i-parks.ru



## АДМИНИСТРАЦИЯ МУНИЦИПАЛЬНОГО РАЙОНА ВОЛЖСКИЙ САМАРСКОЙ ОБЛАСТИ

443045, г. Самара,  
ул. Дыбенко, д. 12 Б  
**Телефон:** 8 (846) 260-33-35  
**E-mail:** vr@v-adm63.ru  
**Сайт:** v-adm63.ru



## АДМИНИСТРАЦИЯ ГОРОДСКОГО ОКРУГА ЧАПАЕВСК

446100, Самарская обл., г. Чапаевск,  
ул. Комсомольская, д. 17  
**Телефон:** 8(84639) 2-24-04  
**E-mail:** chapaevsk@bk.ru  
**Сайт:** chapaevsk.samregion.ru



## АДМИНИСТРАЦИЯ МУНИЦИПАЛЬНОГО РАЙОНА КРАСНОЯРСКИЙ САМАРСКОЙ ОБЛАСТИ

446370 с. Красный Яр, пер.  
Коммунистический, д. 4  
**Телефон:** 8 (84657) 21-4-64  
**E-mail:** kryaradm@kryaradm.ru  
**Сайт:** kryaradm.ru